



시험성적서



1. 성적서 번호 : CT19-111523K
2. 의뢰자
 - 업체명 : (주)이건창호
 - 주소 : 인천광역시 남구 염전로 91 (도화동, 이건창호)
3. 시험기간 : 2019년 10월 08일 ~ 2020년 05월 07일
4. 시험성적서의 용도 : 효율관리기자재 소비효율등급 표시용
5. 시료명 : EWS 75 OW(43mm 2LE, AR)
6. 시험방법
 - (1) 산업통상자원부고시 제2019-175호 『효율관리기자재 운용규정』
7. 시험결과
 - 1) EWS 75 OW(43mm 2LE, AR)

시험항목	단위	시험방법	시험결과	비고	시험장소
열관류율	W/(㎡·K)	(1)	0.969	-	A
기밀성	등급 [㎡/(h·㎡)]	(1)	1등급(0.33)		

- ※ 시험체 구성 1) 창틀 재질 : 알루미늄
 2) 스페이서 재질 : 폴리카보네이트
 3) 유리 구성 : (단창)로이(소프트코팅)5 + 알곤가스14 + 일반5 + 알곤가스14 + 로이(소프트코팅)5

첨부 1. 시험 요약서, 첨부 2. 열관류율 시험 요약, 첨부 3. 기밀성 시험 요약, 첨부 4. 시험체 도면, 첨부 5. 시험체 사진
 ※ 효율관리 기자재 인증 신청은 시험성적서 발급일로부터 90일 이내에 한국에너지공단에 신고하여야 합니다.

※ 시험장소

A : 충청남도 서산시 대산읍 평신1로 595-10(대산읍)

확인	작성자명	문재식	문재식	기술책임자명	원철현
비고 : 1. 이 성적서는 의뢰자가 제시한 시료 및 시료명에 한정된 결과로서 전체제품에 대한 품질을 보증하지는 않습니다. 2. 이 성적서는 홍보, 선전, 광고 및 소송용으로 사용될 수 없으며, 용도 이외의 사용을 금합니다. 3. 이 성적서의 일부만을 발췌하여 사용한 결과는 보증할 수 없습니다. 4. 이 성적서의 진위여부는 홈페이지(www.kcl.re.kr)에서 확인 가능합니다.					

위 성적서는 국제시험기관인정협력체 (International Laboratory Accreditation Cooperation) 상호인정협정 (Mutual Recognition Arrangement)에 서명한 한국인정기구(KOLAS)로부터 공인받은 분야에 대한 시험결과입니다.

2020년 05월 07일

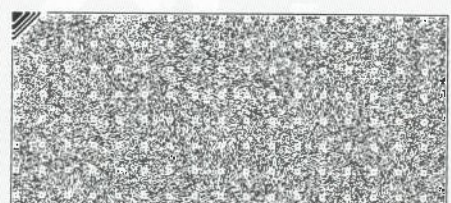
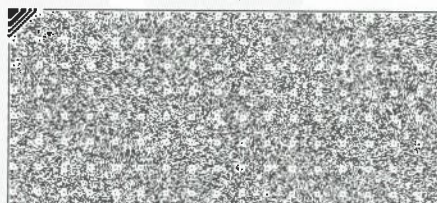
한국인정기구 인정 한국건설생활환경시험연구원장



결과문의 : 31900 충청남도 서산시 대산읍 평신1로 595-10(대산읍) ☎ (041)419-3208

총 6페이지 중 1페이지

양식TQP-12-01-01(1)



시험성적서



성적서번호 : CT19-111523K

첨부 1. 시험 요약서

소비효율등급	1 등급
시험 방법 구분	물리적 시험

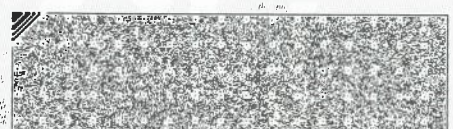
모델명	EWS 75 OW(43mm 2LE, AR)		
프레임 재질	알루미늄		
개폐방식	스윙		
프레임 폭(mm)	75		
단창/이중창	단창		
유리 구성	구분	두께(mm)	유리종류
	-	43	삼중유리
	-	로이 5 mm(소프트코팅, PLAONE) + 알곤가스 14 mm + 일반 5 mm + 알곤가스 14 mm + 로이 5 mm(소프트코팅, PLAONE)	
스페이서 재질	구분	재질	
	-	폴리카보네이트	

열관류율 [W/(m ² ·K)]	0.969
기밀성 등급 [통기량 (m ³ /(h·m ²))]	1 등급 [0.69]

----- 다음페이지 계속 -----

총 6페이지 중 2페이지

양식TQP-12-01-01(1)



시험성적서



성적서번호 : CT19-111523K

첨부 2. 열관류율 시험 요약

시험일자	2019. 10. 16. ~ 10. 17.
------	-------------------------

시험장치 내부치수[m] (W×H×D)	보호열상자	항온실	저온실	시험체 전열 개구부
	4.0 × 3.0 × 1.0	5.2 × 4.2 × 3.2	5.2 × 4.2 × 2.8	2.0 × 2.0 × 0.4

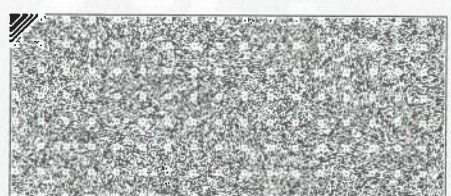
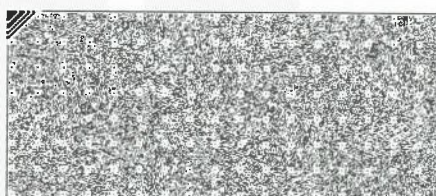
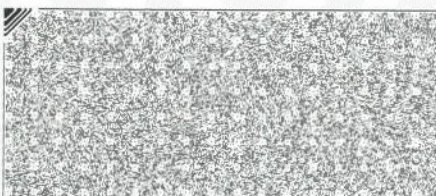
구 분		1회	2회	3회
공기온도 [℃]	항온실	19.88	19.88	19.88
	보호열상자	20.19	20.19	20.19
	저온실	0.06	0.05	0.03
	온도차※1	20.12	20.14	20.16
열량 [W]	총공급열량※2	119.40	120.52	120.61
	교정열량※3	43.41	43.35	43.47
	시험체 통과열량	75.99	77.17	77.14
시험체 양표면 열전달저항 [(m²·K)/W]	내표면 열전달 저항	0.12	0.12	0.12
	외표면 열전달 저항	0.06	0.06	0.06
	보정값	-0.02	-0.02	-0.02
열관류율 [W/(m²·K)]		0.960	0.975	0.973
		평균 : 0.969		
열관류 저항 [(m²·K)/W]		1.042	1.026	1.028
		평균 : 1.032		
비 고		1. 항온실 설정조건 : 온도 20 ℃ 2. 보호열상자 설정조건 : 온도 20 ℃ 3. 저온실 설정조건 : 온도 0 ℃, 기류속도 2.2 m/s 4. 기류방향 : 수평 5. 본 시험은 고객이 제공한 시료에 대한 시험결과임.		

※1 온도차 : 가열상자내 9지점(시료표면으로부터 10cm 지점)의 평균공기온도와 저온실내 9지점(시료표면으로부터 10cm 지점)의 평균공기온도와 온도차

※2 총공급열량 : 가열상자내 팬 및 히터에 의한 총공급열량

※3 교정열량 : 가열상자 돌레벽과 시험체 부착물의 교정열량

----- 다음페이지 계속 -----



시험성적서



성적서번호 : CT19-111523K

첨부 3. 기밀성 시험 요약

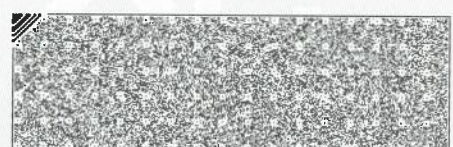
시험일자	2019. 10. 16.
------	---------------

치수	시험체 크기		창틀 안쪽치수 및 면적		
	높이(mm)	폭(mm)	높이(mm)	폭(mm)	면적(m ²)
	2 000	2 000	1 922	1 922	3.694 1
시험 결과	압력차(Pa)		통기량(m ³ /(h·m ²))		
	10		0.33		
	30		0.62		
	50		0.91		
	100		1.43		
	기밀성 등급		1 등급		
기밀성 등급선	<div>기밀성 등급선</div> <div>120 등급선 30 등급선 8 등급선 2 등급선 1 등급선 시료</div>				
	<div>온도 : (21.4 ± 1.0) °C 습도 : (49.8 ± 5.0) % R.H. 기압 : (1 027.5 ± 0.1) hPa</div>				

----- 다음페이지 계속 -----

총 6페이지 중 4페이지

양식QP-12-01-01(1)



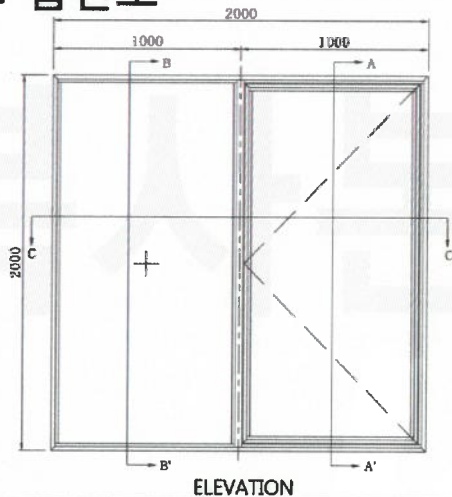
시험성적서



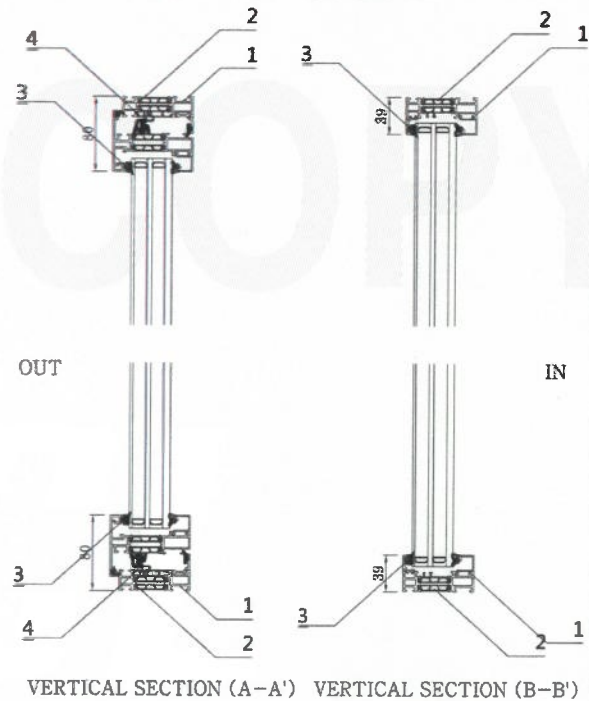
성적서번호 : CT19-111523K

첨부 4. 시험체 도면

A: 입면도



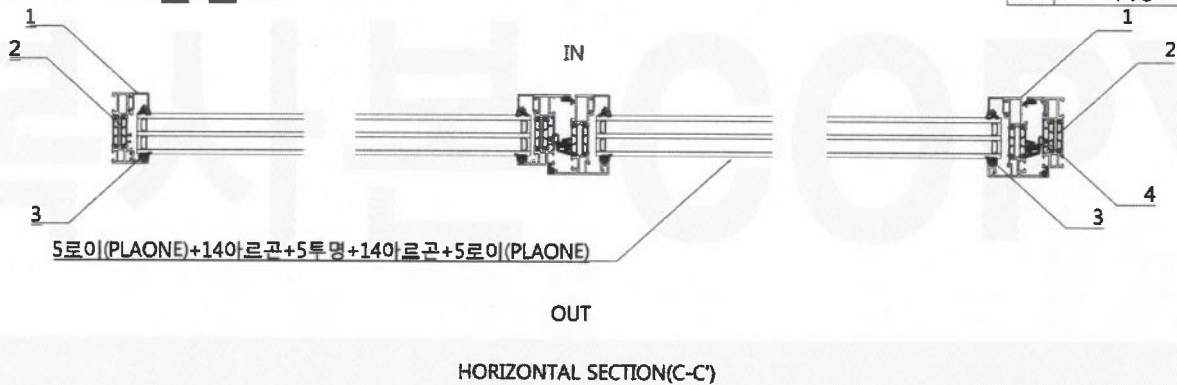
B: A-A', B-B' 단면도



D: 세부내용

시료명 : EWS 75 OW Slim (43mm LE)
 유리사양 : 43mm 5로이(PLAONE)+14아르곤+5투명+
 14아르곤+5로이(PLAONE), 단열간봉
 프레임폭 : 75mm
 시험체 형식 : 여닫이
 프레임 재질 : Aluminum
 간봉 재질 : Polycarbonate

C: C-C' 단면도

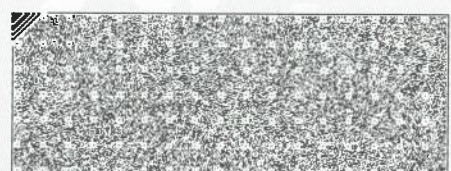
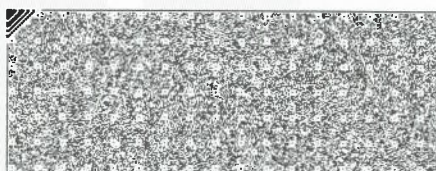
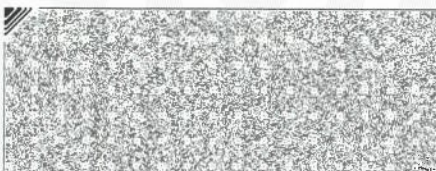


구분	품명
1	Aluminum
2	단열바
3	Gasket
4	PVC

----- 다음페이지 계속 -----

총 6페이지 중 5페이지

양식TQP-12-01-01(1)



시험성적서



성적서번호 : CT19-111523K

첨부 5. 시험체 사진



<사진 1> 열관류율 시험체 향온측



<사진 2> 열관류율 시험체 저온측



<사진 3> 기밀성 시험체 정면



<사진 4> 기밀성 시험체 측면

----- 끝 -----

총 6페이지 중 6페이지

양식TQP-12-01-01(1)

